



RESTORANAS „BORSCH“

Parduodamos pilnai įrengtos maitinimo paskirties patalpos su visu jame esančiu turtu bei sėkmingai veikiančiu verslu - ukrainietišky valgių restoranas „Borsch“.

Puiki investicija tęsiant šio restorano verslą!

ALGIRDO G. 5, NAUJAMIESTIS



PAGRINDINĖ INFORMACIJA

APIE PARDUODAMĄ TURTAŲ



- Bendras plotas - 259.87 kv.m
(pirmas a.- 193.78 kv.m, rūsys - 66.09 kv.m);
- Patalpų skaičius - 5;
- Aukštų skaičius - 1/3 a.;
- Yra rūsys;
- Būklė - pilnai įrengtos patalpos;
- Yra keli atskiri įėjimai į patalpas - iš Algirdo g. ir vidinio kiemo.
- Namų tipas - mūrinis;
- Statybos metai - 1940 m., pastatas renovuotas;
- Naudojimo paskirtis - maitinimo;
- Šildymas - dujinis, individualus;
- Vandentiekis, kanalizacija - miesto;
- Oro kondicionavimo, vėdinimo sistema;
- Signalizacija.

ĮRENGIMAS

Patalpos nereikalaujančios papildomų investicijų, su galiojančiais leidimais veiklai vykdyti. Išsidėsčiusios per du aukštus (pirmas aukštas ir rūsys), jas sudaro trys restorano salės: erdvi restorano salė, baro ir rūsio salės. Iš viso yra 105 sėdimos vietos. Pirmame aukšte įrengta virtuvė. Patalpose yra 3 san. mazgai, bei 24.37 kv.m sandėlis rūsyje. Esant geram orui taip pat yra staliukai lauke prie įėjimo (12 sėdimų vietų). Visose salėse ir gamybinėse patalpose įrengtos kelios vėdinimo ir oro kondicionavimo sistemos. Kiekvienoje salėje įrengti dideli plačiaekraniai LCD televizoriai, veikia belaidis internetas. Visus paveikslus, iš asmeninės kolekcijos, restoranui dovanojo dailininkas, scenaristas, kinematografas, režisieriaus, iškilus Lietuvos menininkas Jurijus Grigarovičius.



Борщ!
UKRAINIETIŠKI VALGIAI



NUOTRAUKOS

RESTORANO SALĖ



NUOTRAUKOS

BARO SALĖ/SAN. MAZGAS



NUOTRAUKOS

RŪSIO SALĖ/SAN. MAZGAS (1-AME A.)



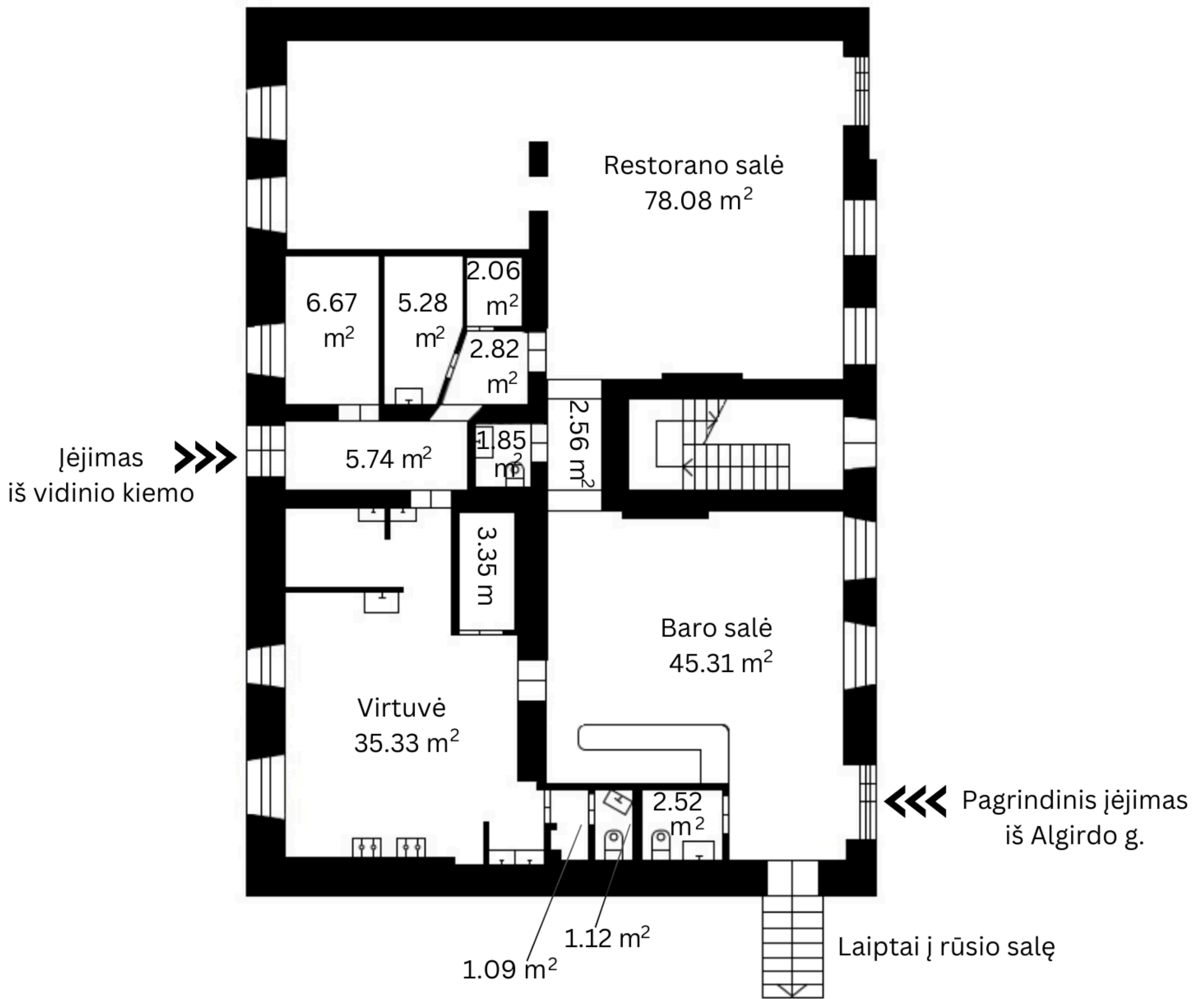
NUOTRAUKOS

VIRTUVĖ/PASTATO IŠORĖ



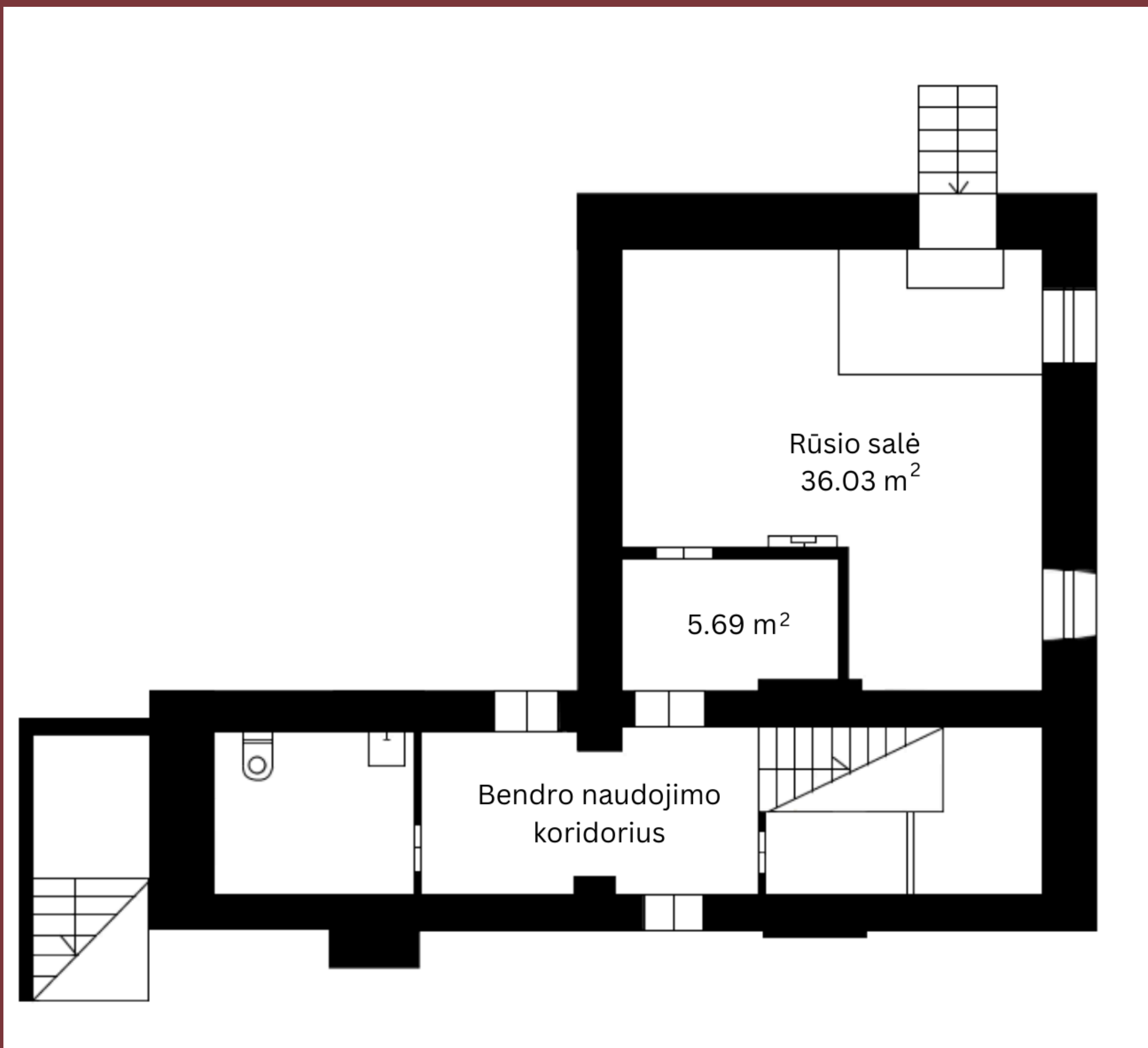
PATALPŲ IŠDĖSTYMAS

PIRMO AUKŠTO PLANAS (193.78 KV.M)



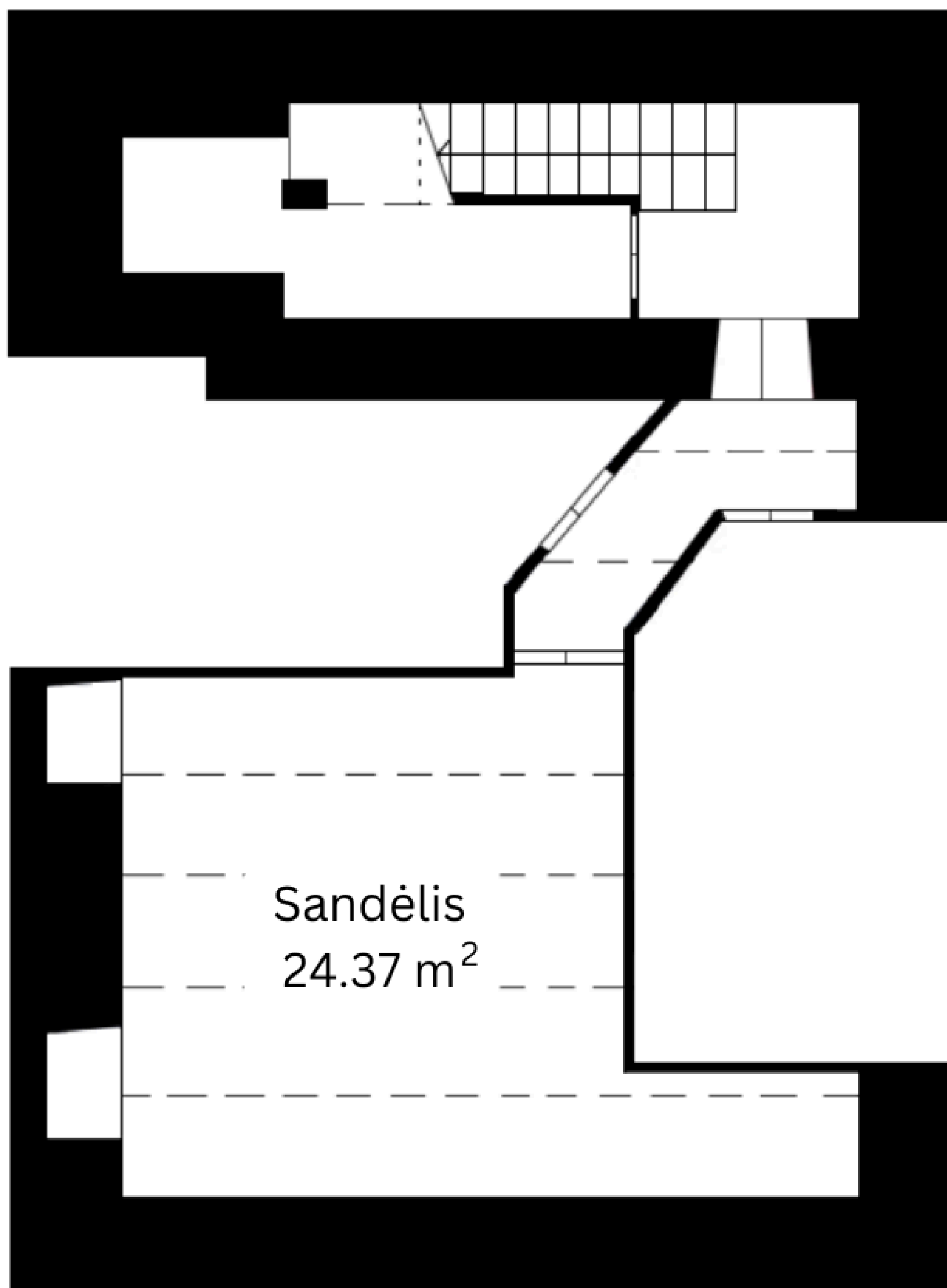
PATALPŲ IŠDĖSTYMAS

RŪSIO SALĖ (41.72 KV.M)



PATALPU IŠDĖSTYMAS

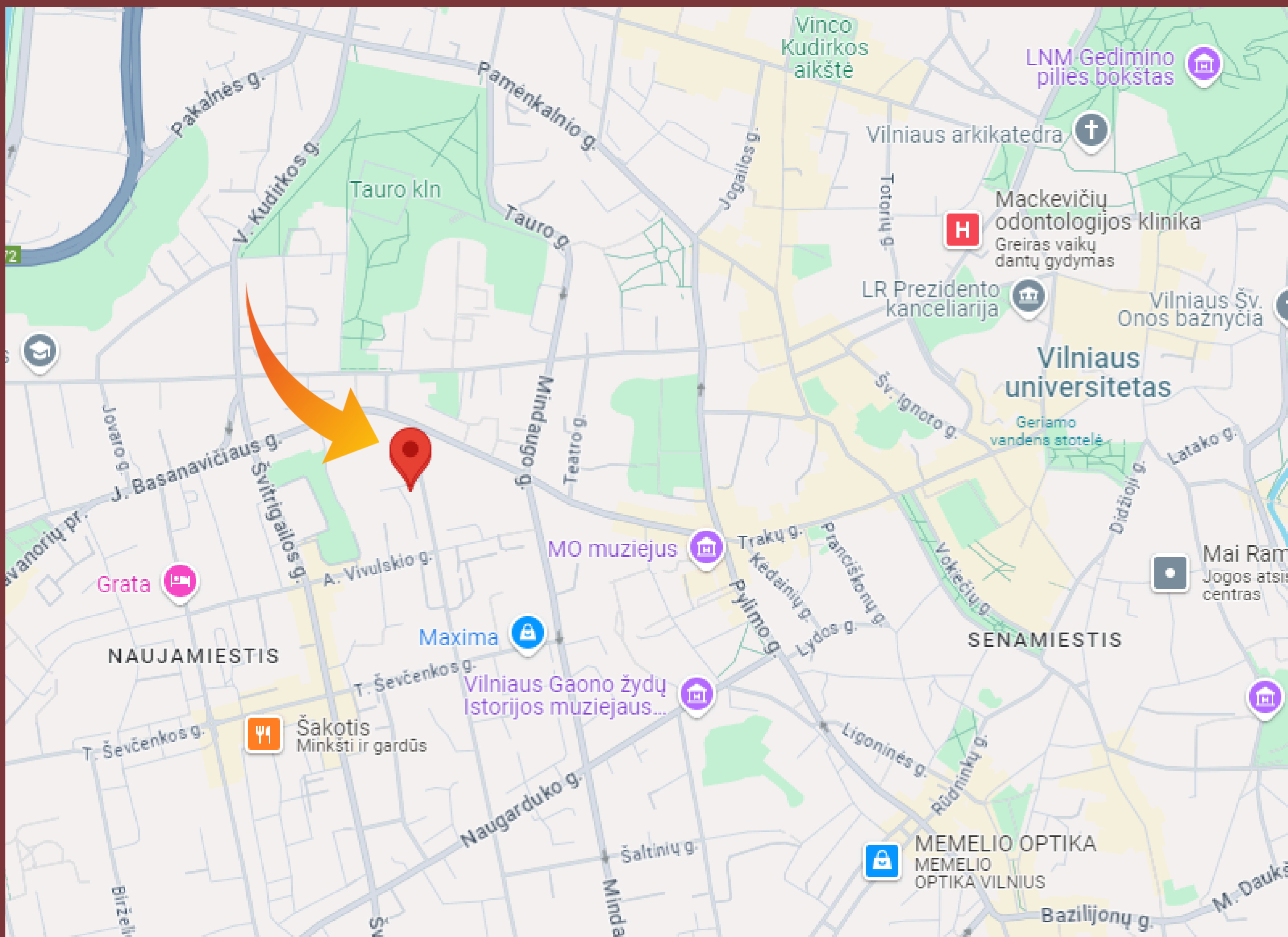
SANDĖLIS RŪSYJE (24.37 KV.M)



LOKACIJA

VIETA ŽEMĖLAPYJE

- Patalpos įsikūrusios Naujamiestyje, centrinėje miesto dalyje;
- Puikiai matoma nuo gatvės ir lengvai surandama vieta;
- Aplink daug įstaigų ir traukos objektų kas generuoja nemažą klientų srautą;
- Atnaujintoje Algirdo gatvėje su dviračių takais ir vidiniame kieme visada atsiras vietos parkavimui;
- Dideli žmonių, automobilių srautai kiekvieną dieną;
- Nuo Vilniaus Rotušės nutolusios ~ 1.4 km;
- Viešojo transporto stotelė (Algirdo st.) už 210 m, kursuoja miesto autobusai ir troleibusai, geras susisiekimas darbuotojams;
- Parduotuvė „Maxima“ Mindaugo g., veikianti iki 24 val. vos už 450 m.



KONTAKTAI



NT BROKERIS

SAULIUS DOVEIKA



+370 682 13408



SAULIUS.DOVEIKA@1PARTNER.LT

